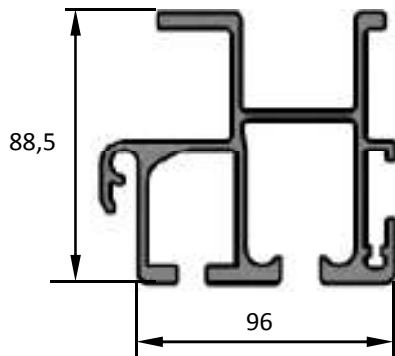


# 3

## TECHOS

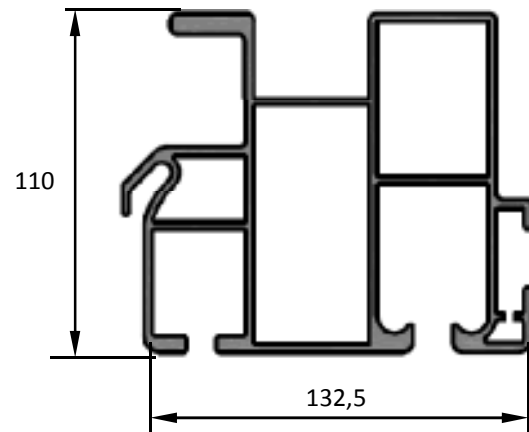
## TRICARRILES

### Modelos



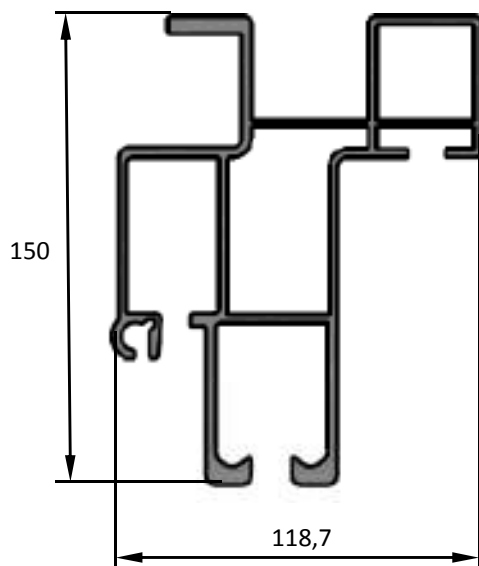
Tricarril T88,5

- 005 040 01463 (L = 4500 mm)
- 005 040 01464 (L = 5500 mm)
- 005 040 01465 (L = 6500 mm)



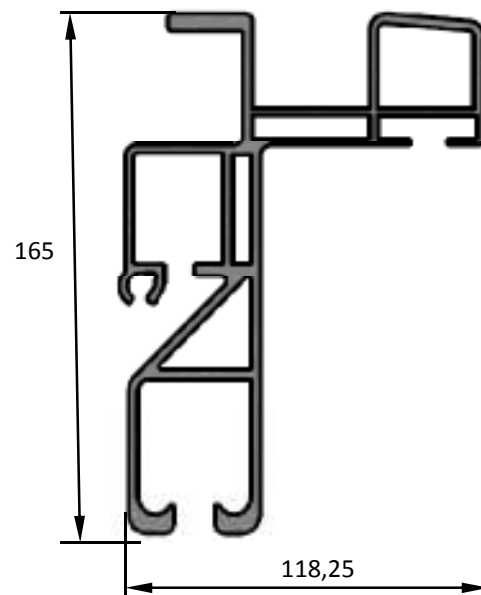
Tricarril T110

- 005 040 01449 (L = 7500 mm)
- 005 040 01450 (L = 8000 mm)
- 005 040 01451 (L = 8500 mm)
- 005 040 01452 (L = 9500 mm)
- 005 040 01453 (L = 10200 mm)
- 005 040 01454 (L = 13600 mm)



Tricarril T150

- 005 040 01438 (L = 7500 mm)
- 005 040 01439 (L = 8000 mm)
- 005 040 01440 (L = 8500 mm)
- 005 040 01441 (L = 9500 mm)
- 005 040 01442 (L = 13600 mm)

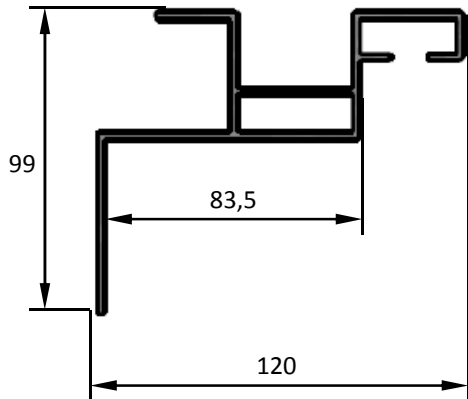


Tricarril T165

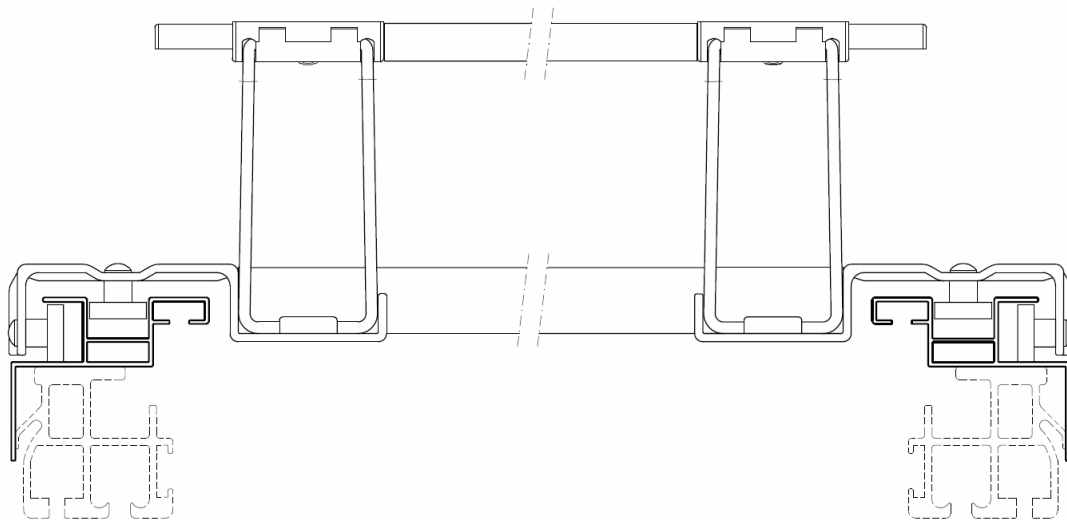
- 005 040 01461 (L = 8500 mm)
- 005 040 01462 (L = 13600 mm)

## TRICARRILES

### Sistema postizo para adaptar el techo de Auxiliar de Carrocerías a cualquier tricarril



Perfil para adaptar techo de Auxiliar de Carrocerías a cualquier tricarril  
005 010 01633 (L = 6800 mm)

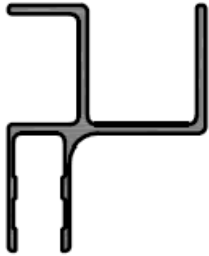


*Uso del perfil para adaptar techo de Auxiliar de Carrocerías a cualquier tricarril*

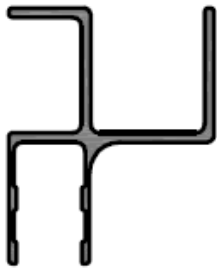
NOTA: Existen recambios y tricarriles disponibles para techos ya descatalogados. Consultar en cada caso.

## TRICARRILES

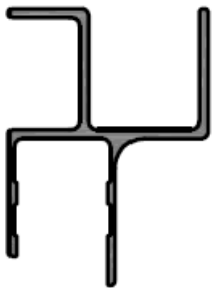
## Para adaptar techo corredero a furgón



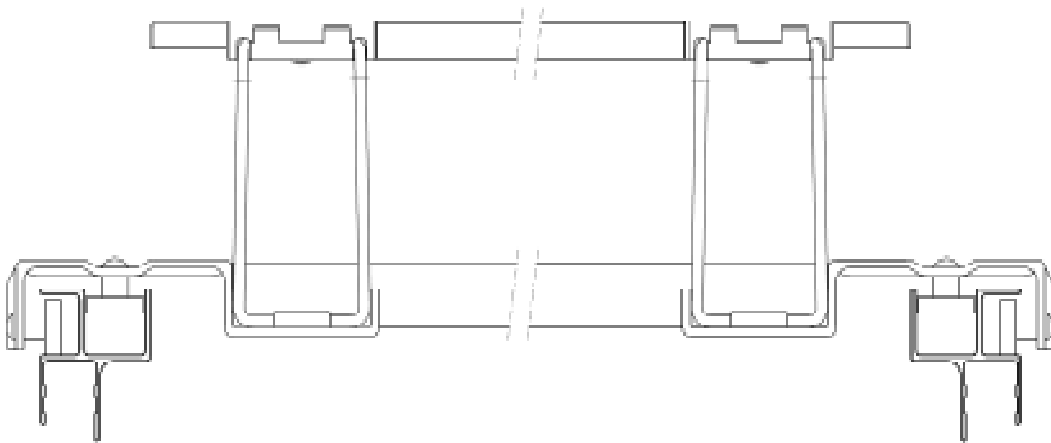
Perfil para adaptar a panel de 15 mm  
**005 010 05672** (L = 6500 mm)



Perfil para adaptar a panel de 20 mm  
**005 010 05674** (L = 6500 mm)



Perfil para adaptar a panel de 30 mm  
**005 010 05381** (L = 6500 mm)



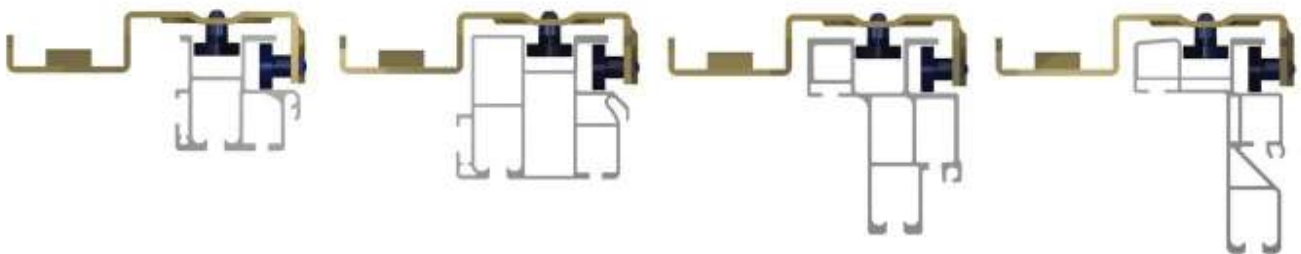
*Uso del perfil para adaptar techo a furgón*

## TECHO CORREDERO Conjunto completo



### CARACTERISTICAS

- Arquillos correderos y elevables de aluminio
- Rodamientos recubiertos con caucho
- Varillas de unión de arquillos en acero galvanizado
- Carro delantero en acero, con elevación de soporte con amortiguador
- Posibilidad de apertura por delante
- Válido para cualquiera de nuestros tricarriles



*Adaptación del arquillo de techo a los diferentes tricarriles*

## TECHO CORREDERO

### Carros traseros de techo



*Detalle del extremo del carro*



Carro para techo con / sin elevación

**019 020 02176** (sin teja ni rodillo)

**019 020 2465** (con teja y rodillo)

**019 020 02177** (con teja, para trasera de triple altura)



Conjunto de maneta de carro con rodamientos en  
acero pintado (no incluye el perfil)

**019 020 01369** (lado izquierdo)

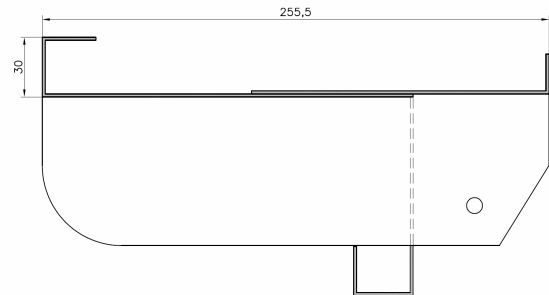
**019 020 01370** (lado derecho)

## TECHO CORREDERO

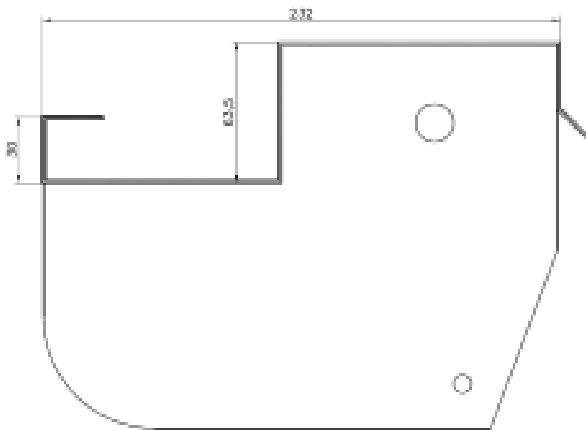
### Soporte para carro (Teja)



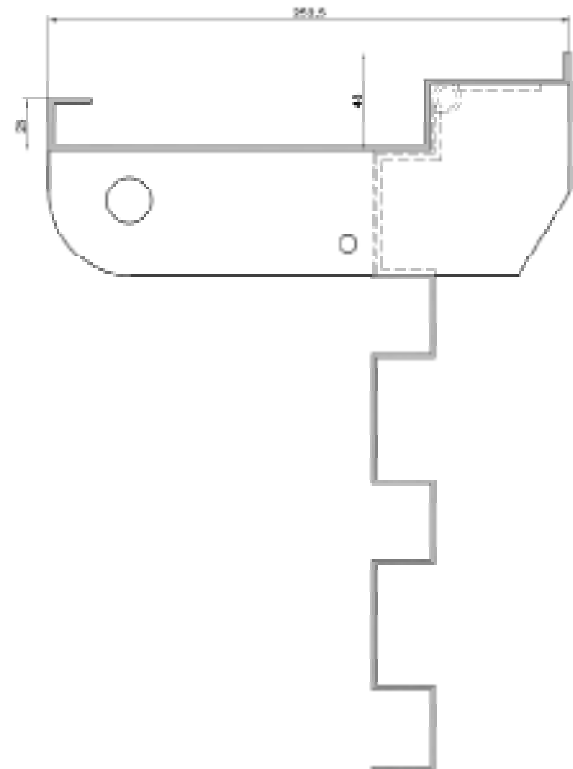
Soporte para techo sin elevación  
 Longitud de soporte = ancho de chasis + 120 mm  
**019 020 02181**



Soporte con cabecero solidario para techo sin elevación  
 Longitud de soporte:  
 = ancho de chasis + 145 mm (elevación de 2c + sirgas)  
 = ancho de chasis + 120 mm (resto de elevaciones)  
**019 020 02178**



Soporte para techo con elevación  
 Longitud de soporte:  
 = ancho de chasis + 145 mm (elevación de 2 c + sirgas)  
 = ancho de chasis + 120 mm (resto de elevaciones)  
**019 020 4619** (Con rodillo)  
**019 020 4776** (Sin rodillo)

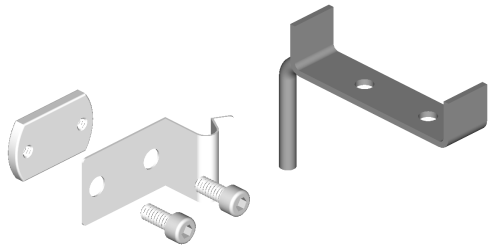


Soporte para trasera de triple altura (con elevación)  
 Longitud de soporte:  
 = ancho de chasis + 145 mm (elevación de 2 c + sirgas)  
 = ancho de chasis + 120 mm (resto de elevaciones)

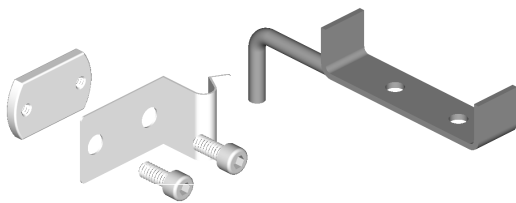
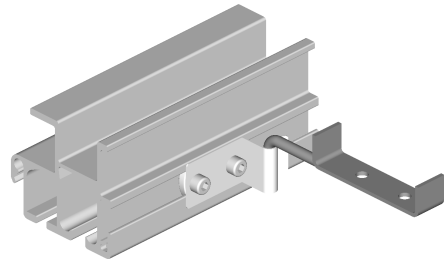
**019 020 02179**

## TECHO CORREDERO

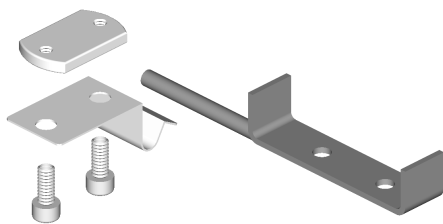
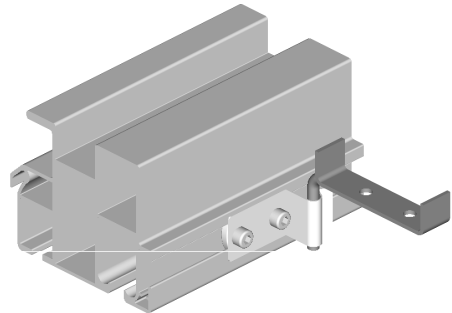
### Fijación de techo en posición abierta



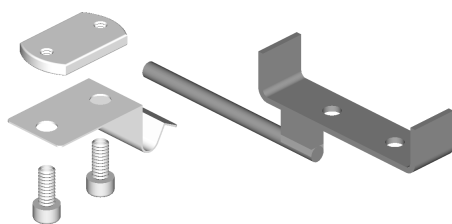
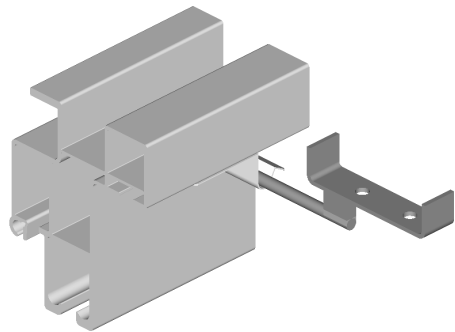
*Para tricarril de 88,5 mm*



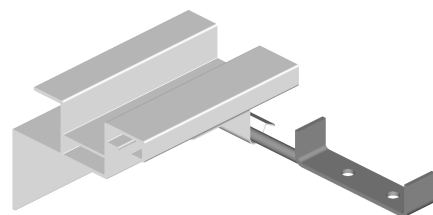
*Para tricarril de 110 mm*



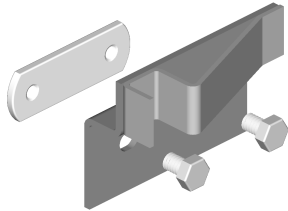
*Para tricarril de 150 mm*



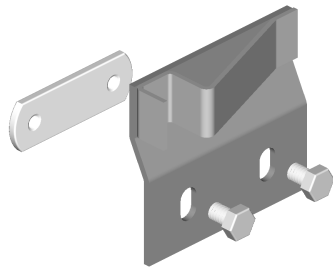
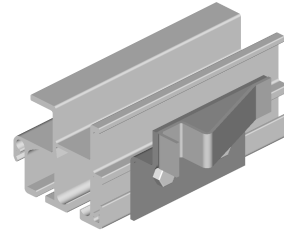
*Para adaptar a cualquier tricarril*



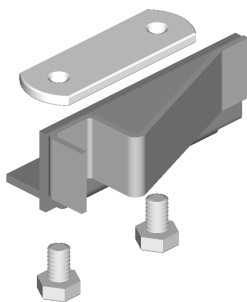
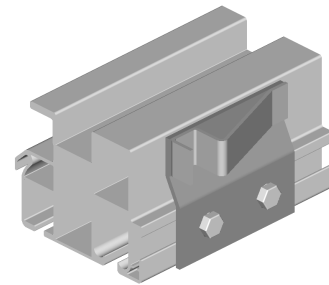
## TECHO CORREDERO Fijación de carro sobre trasera



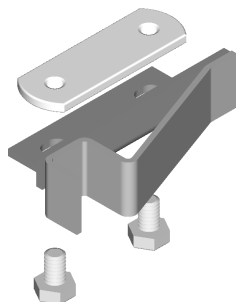
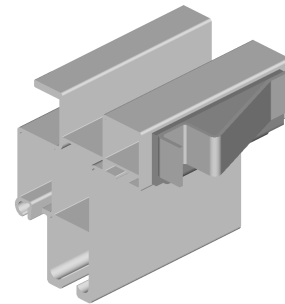
*Para tricarril de 88,5 mm*



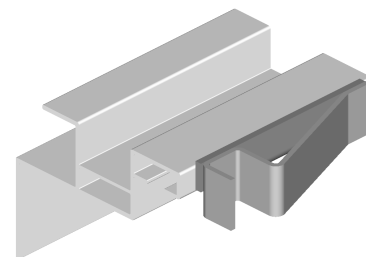
*Para tricarril de 110 mm*



*Para tricarril de 150 mm*

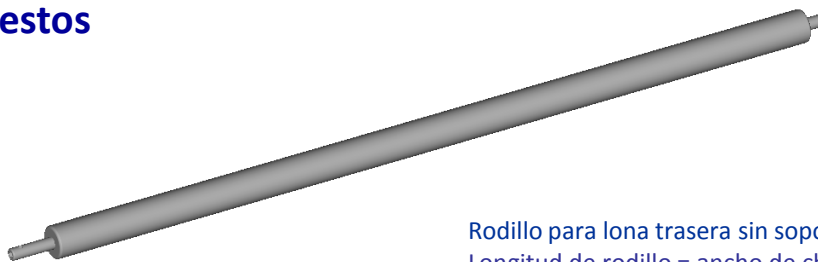


*Para adaptar a cualquier tricarril*



## TECHO CORREDERO

### Repuestos



Rodillo para lona trasera sin soporte (cualquier tricarril)  
 Longitud de rodillo = ancho de chasis + 113 mm = ancho de soporte – 7 mm

**019 020 4620**

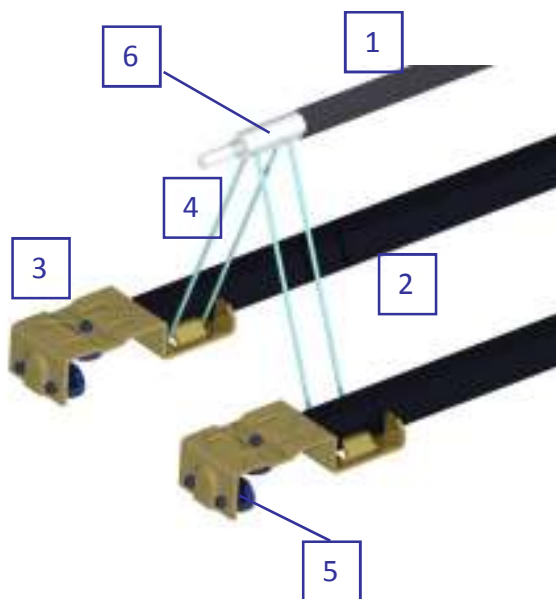


Amortiguador de carro trasero  
**018 010 01074** (L= 2500 mm, fuerza= 60 kg)



Cierre de arquillada más resbalón  
**021 040 2576**

(1) Arquillo elevalonas de aluminio  
**019 020 2034** (L=2,173 m)



(2) Arquillo de aluminio entre patines  
**019 020 2036** (L=2,305 m)

(3) Conjunto maneta de arquillada con rodamientos  
**019 020 0632** (en aluminio)  
**019 020 01812** (en plástico con fibra de vidrio)

(4) Conjunto de varilla de arquillada  
**160 004 4869** (varilla suelta)  
**160 004 05346** (conjunto completo con pieza de unión)

(5) Rodamiento con rosca, de maneta de arquillada  
 (Ref. 819)  
 Ø 34,7 M8 Recubrimiento de goma  
 Para tricarril 88,5, 110, 150 y 165  
**004 050 0980**

(6) Plástico de unión para arquillada  
**019 020 4503**

## TECHO TIR

### Conjunto completo



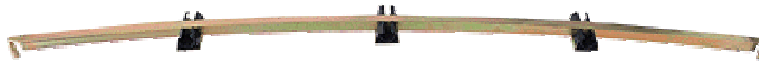
#### CARACTERISTICAS

- ❑ Techo adaptable a los 4 modelos de tricarril: T88,5, T110, T150 y T165
- ❑ Arquillos transversales en perfil de acero 35x35 mm pintados
- ❑ Arquillos longitudinales en perfil redondo de diámetro 40 mm

## TECHO TIR Arquillos



Arquillo delantero con flecha con soportes  
**019 010 2046**



Arquillo central con flecha con soportes  
**019 010 2042**



Arquillo trasero con flecha con soportes  
**019 010 2048**



Arquillo delantero recto con soportes  
**019 010 2047**



Arquillo central recto con soportes  
**019 010 2043**



Arquillo trasero recto con soportes  
**019 010 2049**

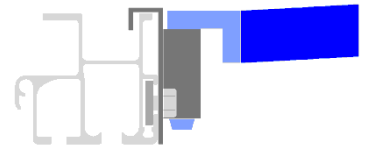
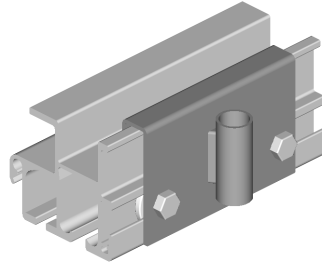
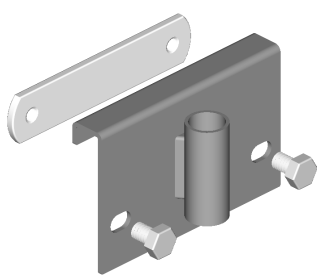


Arquillo central con flecha sin soportes  
**019 010 2045**

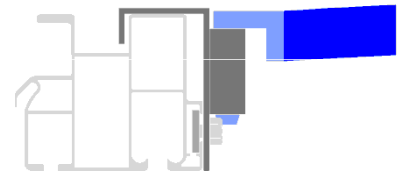
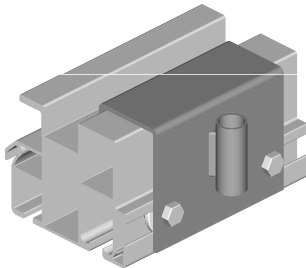
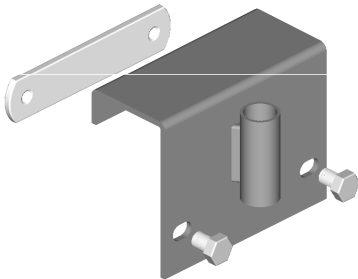


Arquillo central recto sin soportes  
**019 010 2044**

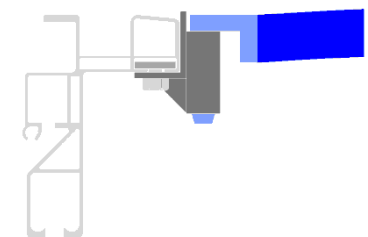
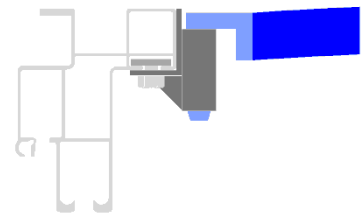
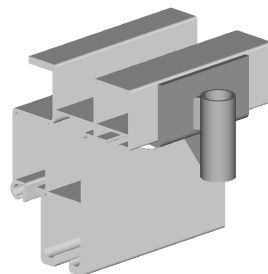
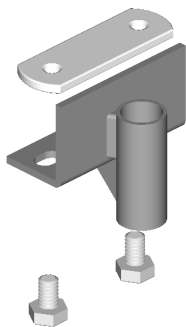
## TECHO TIR Soportes de arquillo



Soporte de arquillo de techo fijo  
**019 010 4657** (para tricarril de 88,5 mm)



Soporte de arquillo de techo fijo  
**019 010 02182** (para tricarril de 110 mm)



Soporte de arquillo de techo fijo  
**019 010 02183** (para tricarril de 150 y 165 mm)

## TECHO TIR

### Piezas de unión



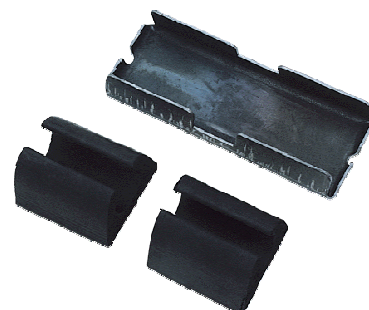
Punta de arquillo para tubo de 35x35  
 Peso: 0,410 kg  
 Diámetro de la punta: 19 mm  
**019 020 1286**



Arquillo longitudinal  
**019 010 4835**

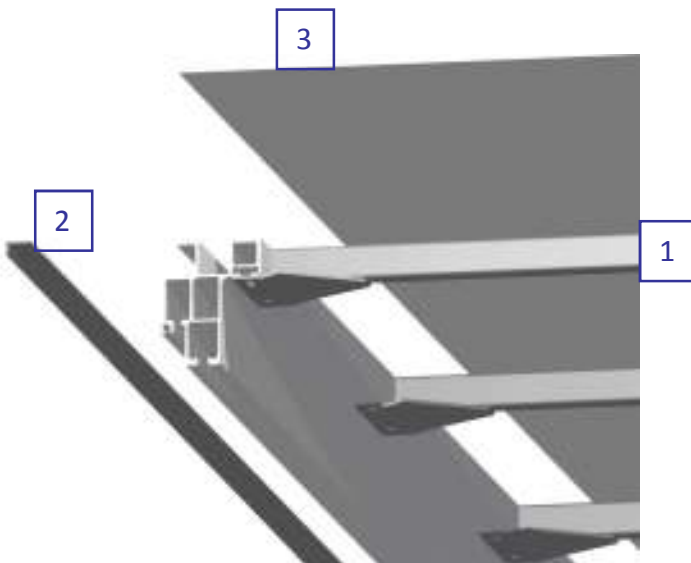
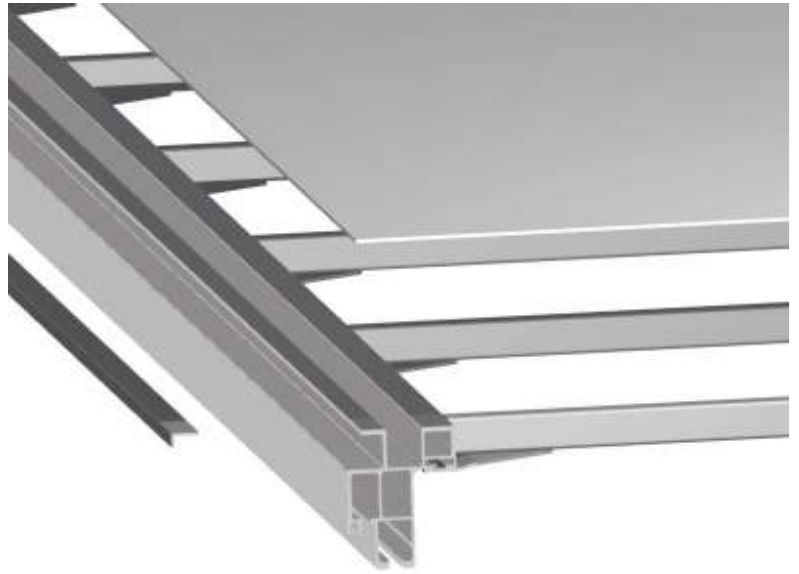


Plástico de unión para tubo de 40 mm  
 Peso: 0,050 kg  
**019 010 4699** (dos piezas más soporte)  
**019 010 4505** (una pieza suelta)



Goma de unión para tubo de 33 mm  
 Peso: 0,105 kg  
**019 010 4698** (dos piezas más soporte)  
**009 030 3087** (una pieza suelta)

## TECHO DE LÁMINA DE POLIÉSTER Conjunto completo

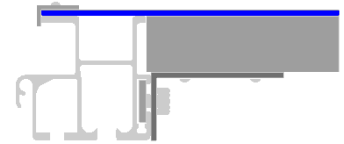
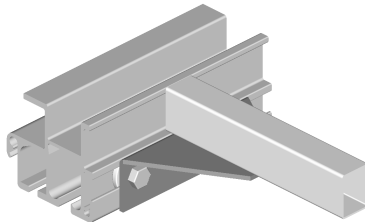
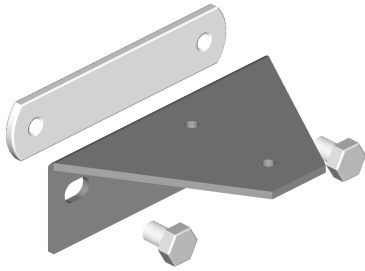


(1) Arquillo de aluminio para techo de poliéster  
**019 030 2038**

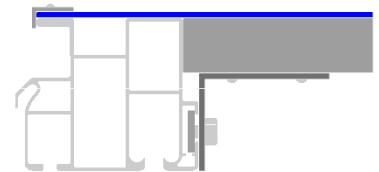
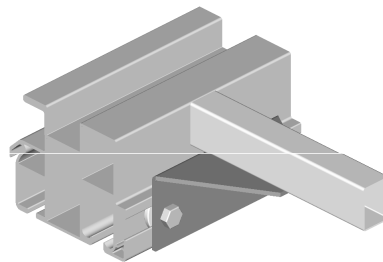
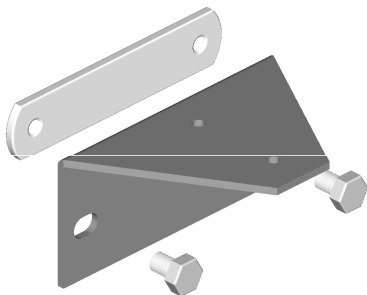
(2) Angulo para fijación de poliéster  
Galvanizado (L = 2 m)  
**002 040 1996**

(3) Lámina de poliéster  
Ancho = 2.600 mm  
Espesor = 2 mm  
**019 030 01259**

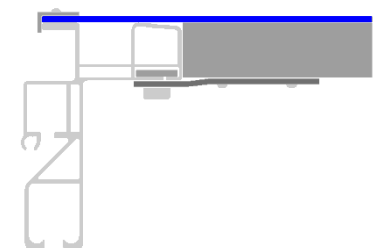
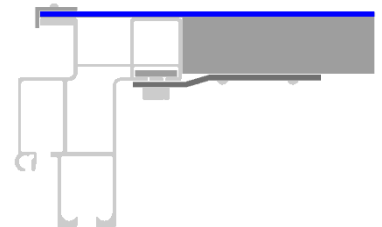
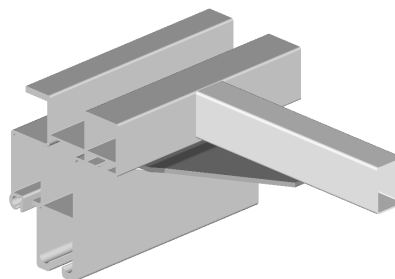
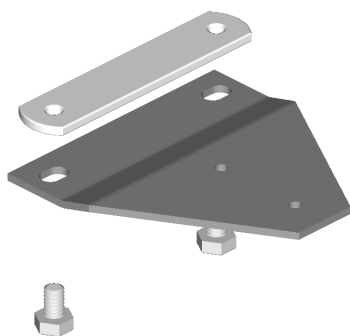
## TECHO DE LAMINA DE POLIESTER Soportes de arquillo



Soporte de arquillo para techo de poliéster  
**019 010 02126** (para tricarril de 88,5 mm)



Soporte de arquillo para techo de poliéster  
**019 010 02127** (para tricarril de 110 mm)



Soporte de arquillo para techo de poliéster  
**019 010 02128** (para tricarril de 150 y 165 mm)